

「パワー半導体」評価サービス



「パワー半導体」評価でお困りではないでしょうか？
ご要求に応じたサービスをご提供いたします！

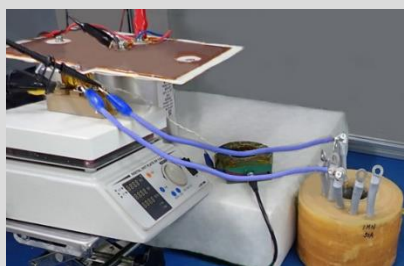
■ スイッチング特性評価

■ 静特性評価

■ 信頼性試験

■ ノイズ試験

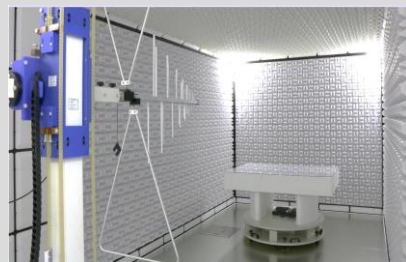
お客様の開発設計を促進するために、あらゆる角度から
「パワー半導体」に関する評価を支援いたします。



スイッチング評価設備



信頼性試験環境



ノイズ試験環境 電波暗室

■ お問い合わせ先 ■

株式会社Wave Technology URL : <https://www.wti.jp>

本社 : 〒666-0024 兵庫県川西市久代3丁目13番21号

営業部 : TEL 072-758-2938

Wave Technologyの
ウェブサイト

WTI社

検索

メールでのお問い合わせ先 : tech@wti.jp

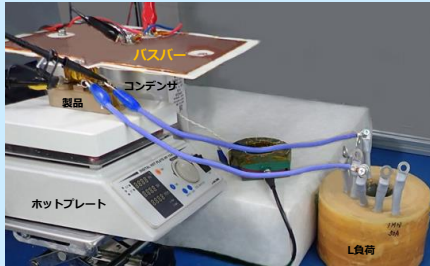
詳細はウラ面をご確認ください。

 Wave Technology

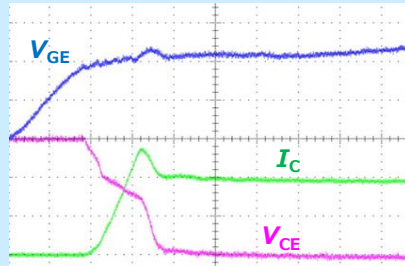


■ スイッチング特性評価

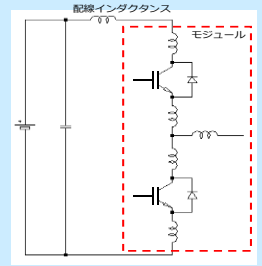
- ・ 各種パワーデバイス、パワーモジュール製品 (MOSFET、IGBT、SiCなど)
- ・ 1200 Vまでの製品に対応
- ・ パワーモジュール (650 V 450 A) 評価実績あり
- ・ 正しいスイッチング波形及びパラメータの取得
パートナー会社と連携した高精度シミュレーションモデルの作成に活用
- ・ 製品の内部インダクタンス評価
- ・ スイッチングによる短絡耐量試験



スイッチング評価設備



パワーモジュールのターンオン波形例



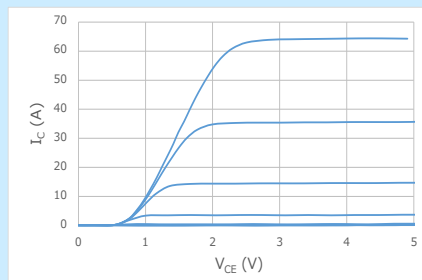
製品と配線のインダクタンス評価

■ 静特性評価

- ・ 2000 V 400 Aまでの製品に対応 (主要項目 I_{CES} I_{GES} $V_{GE(th)}$ $V_{CE(sat)}$ V_F 等)



静特性設備 (カーブトレーサ)



V_{CE} - I_C 波形例

	I_{CES} (uA)	I_{GES} (nA)	$V_{GE(th)}$ (V)	$V_{CE(sat)}$ (V)
	$V_{CE} = 1200V$ $V_{GE} = 0V$	$V_{GE} = \pm 20V$	$V_{CE} = 10V$ $I_C = 20mA$	$V_{GE} = 15V$ $I_C = 400A$
1	0.92	22.8	5.91	1.41
2	0.83	23.4	5.90	1.40
3	1.04	23.3	5.85	1.41
4	0.83	23.0	5.91	1.42
5	0.76	23.9	5.90	1.41

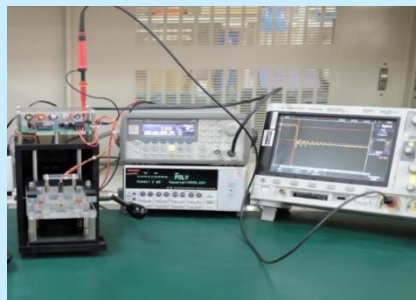
評価結果例

■ 信頼性試験

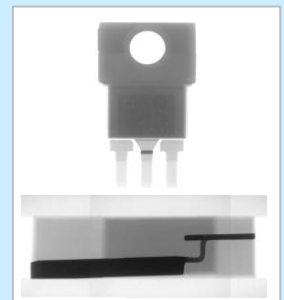
- ・ 弊社及びパートナー会社にて各種信頼性試験を行うことができます。
- ・ 製品の構造解析、評価環境構築や治工具準備等の対応も可能です。



パワーサイクル試験環境



評価環境構築例



製品の構造解析例

■ ノイズ試験

- ・ 弊社の電波試験環境 (簡易電波暗室) で放射性ノイズや伝導ノイズ試験を行うことができます。
評価サービスの詳細内容は右側のURLをご覧ください。 <https://www.wti.jp/contents/keisoku-07.htm>